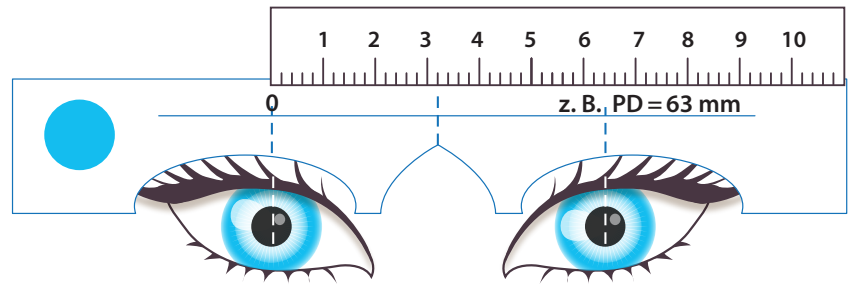


Anleitung zur Messung der Pupillendistanz (PD)

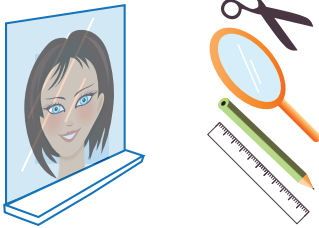
Die Pupillendistanz (PD) selbst ermitteln? Kein Problem. Wie der Name bereits sagt, gibt die Pupillendistanz den Abstand zwischen den beiden Pupillen in mm an. Wenn Sie bereits über eine Brille verfügen, finden Sie im Brillenpass oder in der Brillenverordnung den Wert für die Pupillendistanz unter PD.

Brillen Pass vom AUGEN:OPTIKER			
NDL	04 : Darmstadt		
Kunde:	Melanie Musterfrau		
R	F -1.75		
L	F -2.00		
Glas	4 / CR EI FBL		
Fassung	Kundeneigene Fassung		
Datum	11.04. Auftrag		
	30.0 / 30.0		
	PD		
F	R	L	

Beispiel für einen Brillenpass

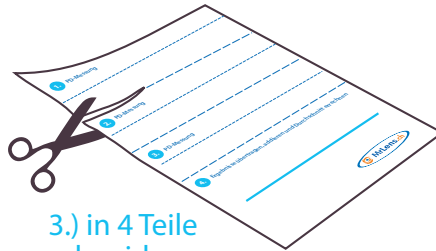


1.) Sie brauchen:



Tipp: Am besten stellen Sie sich in der Entfernung einer Armlänge vor den Badspiegel. Noch einfacher gehts, wenn Ihnen jemand bei der Messung hilft.

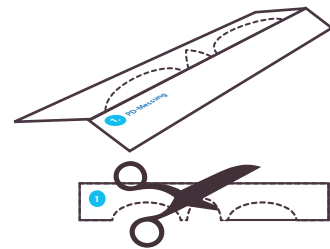
2.) Drucken Sie das PDF aus



3.) in 4 Teile schneiden

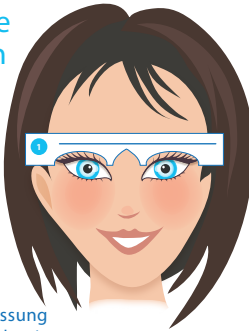
Entlang der Linien die Seite in 4 Streifen schneiden.

4.) Messstreifen vorbereiten



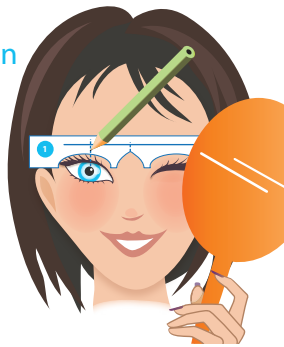
Entlang der Linien die Maske für Augen und Nase ausschneiden.

5.) Maske ansetzen



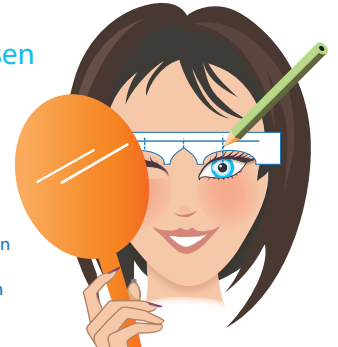
Die erste Messung des PD kann beginnen.

6.) Rechtes Auge messen



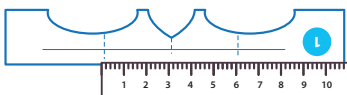
Wichtig: linkes Auge für die Messung schließen und rechts den Mittelpunkt der Pupille auf dem Teststreifen markieren.

7.) Linkes Auge messen



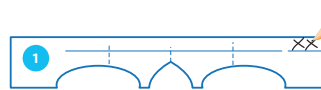
Wichtig: rechtes Auge schließen und den Mittelpunkt der Pupille des linken Auges auf dem Blatt markieren.

8.) Ergebnis messen



Jetzt den Abstand zwischen den beiden Markierungen messen.

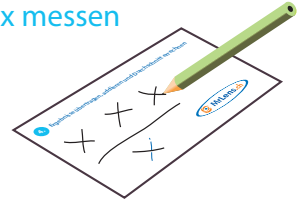
9.) Ergebnis eintragen



Tragen Sie das Messergebnis auf dem Streifen ein.

10.) insg. 3x messen

Bis zu 3x wiederholen um ein genaues Messergebnis zu erhalten.



Wurde die Pupillendistanz noch nicht ermittelt, können Sie den Abstand ganz einfach selbst messen. Hier erhalten Sie eine detaillierte Anleitung zur Messung Ihres individuellen Pupillenabstandes, im Folgenden kurz PD für Pupillen-Distanz genannt. Noch einfacher geht es, wenn Sie sich bei der Messung von jemanden helfen lassen. Bitte wiederholen Sie Ihre Messung bis zu 3x um ein genaues Ergebnis zu erhalten. Aus dem Messergebnis errechnen Sie dann den Durchschnitt. Diesen Messwert geben Sie einfach bei der Bestellung Ihrer Korrekturbrille bei MrLens.ch an.

1.) Schere, Stift, Spiegel und Lineal bereitlegen

2.) Papier ausdrucken (siehe PDF) und 3.) in 4 Teile schneiden

4.) Papier falten und Maske für Nase und Augen ausschneiden

5.) Messung vor dem Spiegel kontrollieren

6.) und 7.) Messungen vornehmen und mit dünnem Stift anzeichnen

8.) Abstand messen und 9.) auf dem Papier eintragen

10.) Messung noch 2 mal wiederholen (insgesamt 3x)

11.) Durchschnitt errechnen:

$PD\text{-Messergebnis } 1 + PD\text{-Messergebnis } 2 + PD\text{-Messergebnis } 3 \div 3 \text{ (geteilt)} = x \text{ (Ihr individueller PD-Wert)}$

12.) Pupillen-Distanz (PD) in der Bestellung eingeben

1. PD-Messung
vor dem Spiegel

Für die Messung
linkes Auge schließen

Für die Messung
rechtes Auge schließen

mm

1. Messergebnis

Hier Falten



2. PD-Messung
vor dem Spiegel

Für die Messung
linkes Auge schließen

Für die Messung
rechtes Auge schließen

mm

2. Messergebnis

Hier Falten



3. PD-Messung
vor dem Spiegel

Für die Messung
linkes Auge schließen

Für die Messung
rechtes Auge schließen

mm

3. Messergebnis

Hier Falten



4. Die Ergebnisse übertragen, addieren und den Durchschnitt errechnen.
Ihren errechneten PD geben Sie dann bitte bei Ihrer Bestellung an.

PD 1

PD 2

PD 3

PD 1

+

PD 2

+

PD 3

Ihr PD

mm

+

mm

+

mm

mm

÷ 3

=

mm

Übertrag
1. Messergebnis

Übertrag
2. Messergebnis

Übertrag
3. Messergebnis

durch 3 teilen
Durchschnitt errechnen

PD (Endergebnis)

